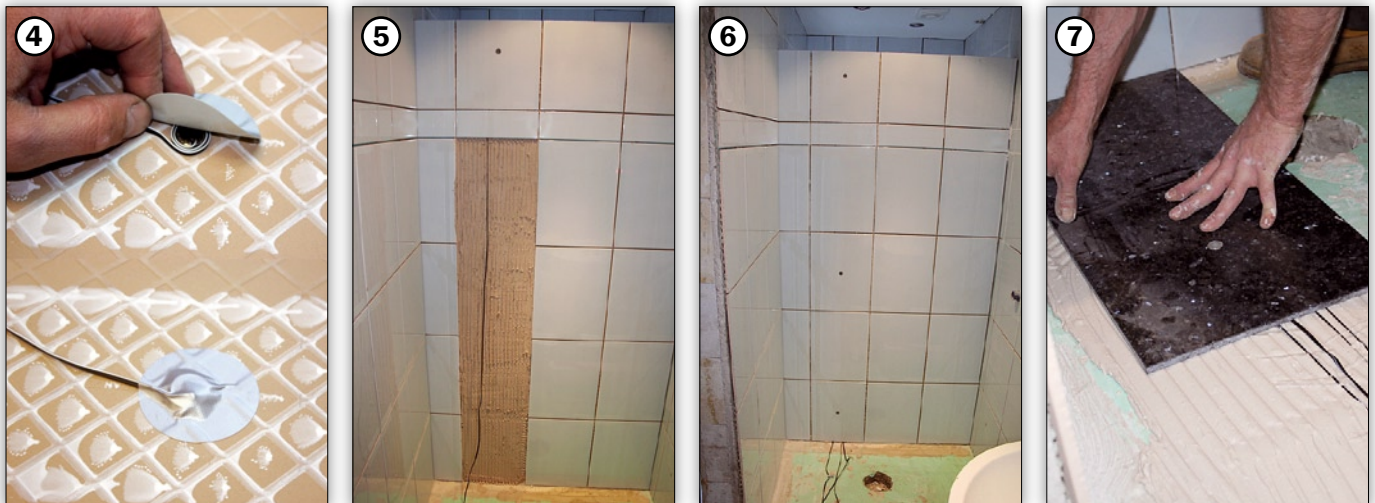


## Fliesenmontage



Vorbereitung der Fliesen: (1) Leuchtenposition anzeichnen und mit geeignetem Bohrer ein Loch mit entsprechendem Einbaudurchmesser bohren. (2) Spot in das Bohrloch eindrücken, ggf. die Halteklammern mit einem kleinen Schraubendreher Richtung Leuchtengehäuse drücken, bis der Spot bündig in der Fliese sitzt. (3) Auf der Rückseite der Fliese die Zwillingslitze um die Leuchte herum aufrollen (4-5 Windungen genügen). (4) Kabelschnecke dann mit beiliegenden Klebepunkten fixieren.



(5+6+7) Nach dem Aushärten des Fliesenklebers entsteht ein Hohlraum mit dem aufgewickeltem Kabel. Im Schadensfall können die Spots ca. 10 cm aus dem Loch herausgezogen und ausgewechselt werden. Wand, bzw. Boden wie gewohnt verfliesen. Anschlusskabel ins Kleberbett drücken. Kabelführung beachten.



(8) Alle Anschlussleitungen müssen zum Netzteil, bzw. zu einer Klemmdose geführt werden. Beim Auskratzen der Fugen darauf achten, dass die Kabel nicht beschädigt werden! dot-spot Netzteil in einem geeigneten Klemmkasten oder Unterputzdose einbauen und verdrahten.

(9) Mit nur wenig Aufwand zum fertigen Ergebnis.

### Anmerkung:

Bei Fliesen, die dünner als 10 mm sind, ggf. unterhalb des Spots eine kleine Vertiefung (5 mm) in den Estrich bohren, damit der Spot nach unten Platz hat.